



SAINT-NAZAIRE CENTRE

Voir sa maison autrement !

Se meubler, s'asseoir, s'éclairer, décorer...





SOMMAIRE

Céramiques 2





CÉRAMIQUES





CLOCHE ISMAEL CARRÉ

Les CLOCHES céramiques toulousaines de Ismael Carré

Ismael Carré aurait dû travailler dans le monde de la musique. Musicien, ce Lyonnais d'origine est sorti diplômé du conservatoire de Paris en tant qu'ingénieur du son. Mais c'était avant de découvrir la céramique il y a quatre ans et de se lancer passionnément dans la création d'objets en porcelaine. Bols, bouteilles, mugs, tasses, cuillères, vases, lampes, ses créations attirent l'œil d'emblée par leurs formes contemporaines inédites, colorées et graphiques. À la fois élaborées et enfantines. Et à voir ce jeune homme timide, au délicat regard vert, évoluer avec tant d'énergie du haut de ses 2 mètres, on ressent cette même dualité mystérieuse qui nous donne très envie de percer les secrets de sa création.

Marque

Ismael Carré

SKU: ART-003

Categories: [Artisanat](#), [Céramiques](#)

GODET AMBRE CERAMIQUE

Les CERAMIQUES nantaises de Ambres Céramique

Ambre Hervo est une céramiste Nantaise. Le tournage est sa technique de façonnage de prédilection, lui permettant de créer des pièces aux formes délicates et épurées, toujours dans l'intention de magnifier la matière par sa pureté. Inspirée par ses voyages en Islande, au Japon et tout récemment en Chine, elle développe depuis un travail graphique et minimaliste sur la Porcelaine illustrant des formes, des motifs ou des instants qui l'ont marqué.

Marque

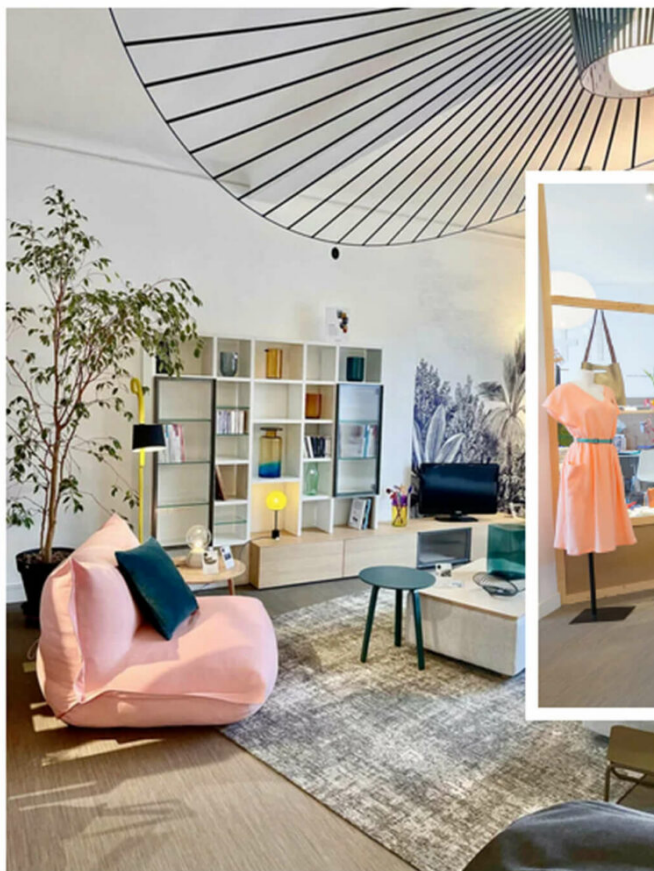
Ambre Céramique

SKU: ART-004

Categories: [Artisanat](#), [Céramiques](#)







ShowRoom

36 avenue Albert de Mun
44600 Saint Nazaire



02 40 11 03 59



Ouvert du mardi au samedi

de 10:30 à 13:00
et de 14:30-19:00

**Fermé le jeudi matin : ouverture de 13h30 à
19h30**

Fermé dimanche et lundi